

# Erfaring med implementering af jobpakke-konceptet

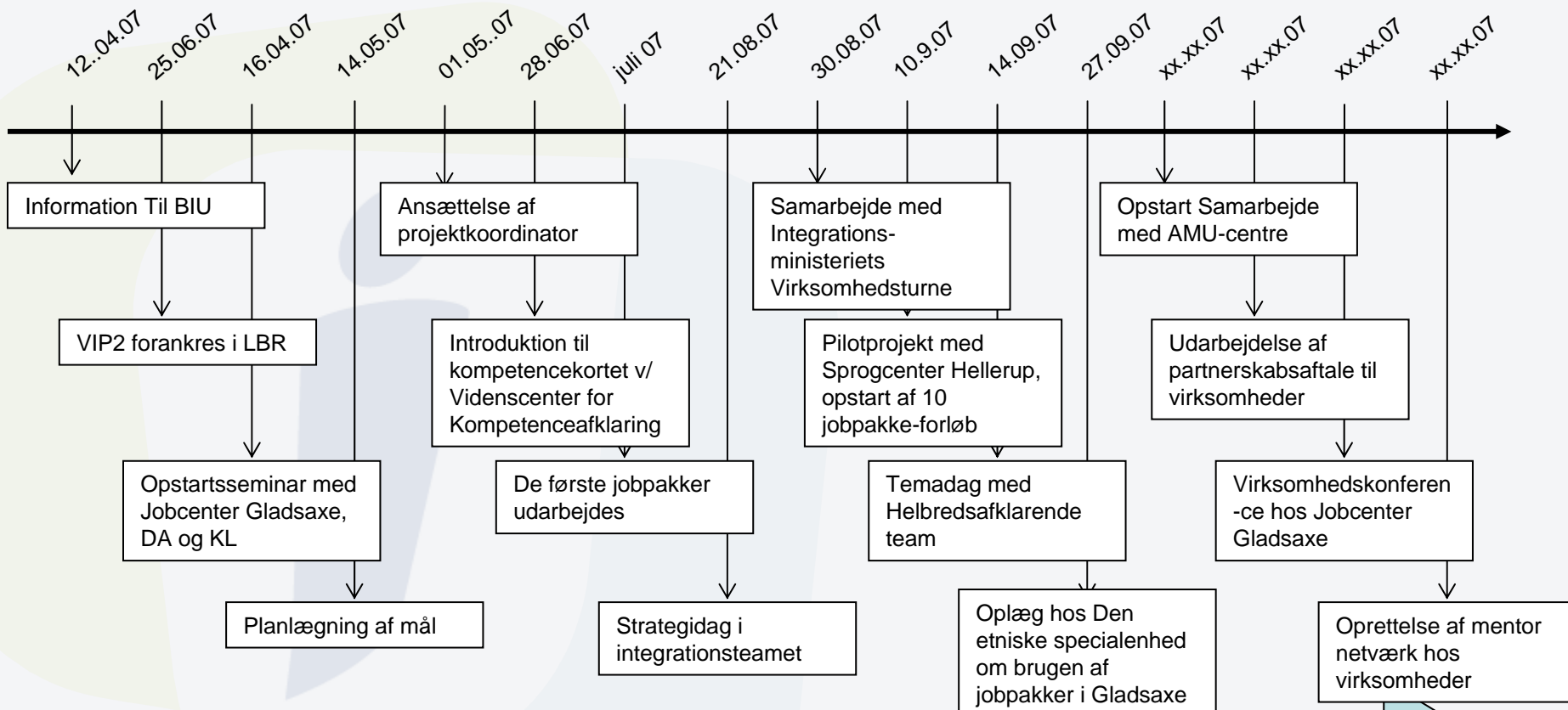
- Succeser og fiaskoer

v/ Nina Löwe Krarup, Kommunal jobcenterchef i Gladsaxe

og

Lotte Elbirk, Projektkoordinator for Virksomhedsrettet  
Integration Projekt 2, Integrationsteamet

# Tidslinie for implementering



**Der afholdes løbende møder med virksomheder**



# Integrationsteamets Strategi

August 2007

Udarbejdelse af Partnerskabsaftaler

Mentornetværk – Uddannelse af mentorer

Telefonisk hotline

35 jobpakker i gang eller gennemført i 2007

Besøge udvalgte virksomheder, bl.a. i samarbejde med ministeriets virksomhedsturne



# Vi har startet 17 jobpakke-forløb



# Case 1: Succeshistorie

33-årig pakistansk kvinde,  
gift med fætter. Har to børn  
der har været meget syge

Flyttet til Gladsaxe Kommune  
I 2005. Boet i X-købing Kommune  
og modtaget kontanthjælp  
siden 2000

Match 3  
Risiko for langtids-  
ledighed

**Fadumo**



4 års skolegang  
fra hjemland. Ingen  
erhvervserfaring

Ondt i ryggen

Været i sprogskole af  
flere omgange, men  
ikke brugt sit danske.  
Levet isoleret fra det  
danske samfund.

# Case: Succeshistorie

**Der bruges tolk til samtalerne**

Du skal starte på jobsøgningskursus og lave et CV



Jeg har afsluttet min barsel, jeg taler dårligt dansk, men vil gerne arbejde.

**September 2005**

# Case: Succeshistorie



November 2005

Sprogskole



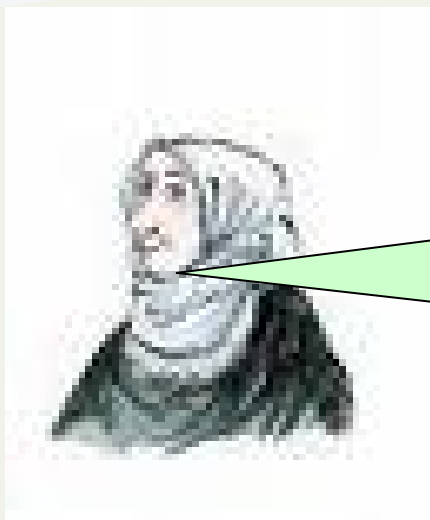
Kontanthjælpen lukkes, da ægtefælle åbner butik.



Der henvises til danskuddannelse men Fadumo møder ikke. Der kan ikke sanktioneres da kontanthjælpen er lukket.

# Case: Succeshistorie

**Marts 2007**

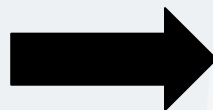


Jeg ansøger om kontanthjælp, min mands butik er lukket

4 ugers forløb med vejledning om arbejdsmarkedet, CV og ansøgninger



Virksomhedskonsulent, i straks-aktiveringen, vurderer at sproget er for dårligt til at Fadumo kan varetage et arbejde. Sag sendes til integrationsteamet



# Case: Succeshistorie

Marts 2007



Integrationsteamet iværksætter danskuddannelse tre dage om ugen og aktivering på syvværksted 2 dage om ugen.

August 2007



Fadumos danske er betydeligt bedret. Der startes et jobpakke-forløb op. Fire ugers praktik med en mentor tilknyttet, og udarbejdelse af kompetencekort. Første kontakt med det danske arbejdsmarked.

Ansættes November 2007



# Arbejdsgiver

Hun er initiativrig og lærenem. Hendes kollegaer tager godt imod hende

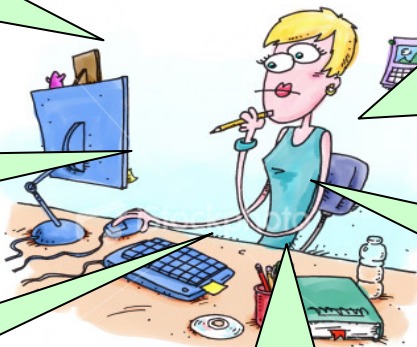
Hvad er kompetencekortet - tager det tid?

Hun kender ikke til arbejdspladsnormer

Hun melder barn syg flere dage i træk – dårligt eksempel for kollegaerne

Er det jobcenteret eller arbejdsgiver der tager ansvaret for at klæde borgeren på så hun kender de kulturelle normer på arbejdspladsen.

Jeg er nervøs for hendes danske, og nervøs fordi hun aldrig har været på arbejdsmarkedet før.



# mentor

Hun er motiveret



Fadumo fulgte mig i to uger. Jeg er fortsat tilgængelig hvis hun har spørgsmål

Jeg forklare flere gange hvad hun skal gøre

# Borger

Svært at få tiden til at slå til, Jeg er alene om, at klare børnene



Jeg har fået mange nye bekendtskaber

Jeg er glad og overrasket over at møde så søde kollegaer

## Case 2: problemhistorie

47-årig pakistansk kvinde, bor sammen med sin mand og seks børn. Manden har indtil for nylig været på fuld kontanthjælp, men har nu deltidsjob og får supplerende kontanthjælp.

Match 4  
Risiko for  
langtidsledighed

Helbred – smerter i skuldre, ryg, Øre, d-vitaminmangel og muskelspændinger. Haft mange sygemeldinger

**Aeda**



Modtaget kontanthjælp Siden 1997. Svært ved at se sig selv på arbejdsmarkedet

5 års skolegang fra hjemland. Ingen erhvervserfaring. Læser Lidt på eget sprog. Har gået på Dansk udd. 1

Været på sprogskole i fire omgange. Været i flere aktiveringer, arbejds-markedsrettede kurser



# Case: Problemhistorie

**300-timers regel**



Ansættes ordinært 150 timer som rengøringshjælp på et plejehjem. Hun arbejder 25 timer om ugen i 6 uger, og får supplerende kontanthjælp.

# Case: problemhistorie

August 2007

Jobpakke:  
mentor og  
opkvalificering og  
kompetencekort?

Okay vi vil  
gerne prøve

Vi kan ikke ansætte Aeda  
hun er alt for svag socialt  
og sprogligt, og er  
langsom og uflexibel



Der afholdes evalueringsmøde mellem arbejdsgiver, borger og virksomhedskonsulent. Der deltager tolk.



# Case: problemhistorie

August 2007



25 timers praktik med lettere rengøring, mentor tilknyttes.

# Arbejdsgiver

Tager ikke initiativ, ikke motiveret, ser træt ud, smiler aldrig, er ikke udadvendt. Indgår ikke i gruppen

Vi er aldrig 100 % sikre på kommunikationen, kollegaerne opgiver at kommunikere.

Arbejdsgiver er mægler ml. kollegaer og Aeda.  
Ufaglærte arbejdere og analfabet – svær cocktail



Hun er ikke hurtig og fleksibel i den grad det kræves.

Vi vil gerne have mere viden om hvem borgerne er - Match 3 og 4

Stor opgave for lederen at skabe anerkendende kultur på arbejdspladsen og undgå splid mellem de ansatte

# Ansatte / mentor

Langsom, hun laver mindre end os. Hun er uflexibel

Hun er svær at tale med.

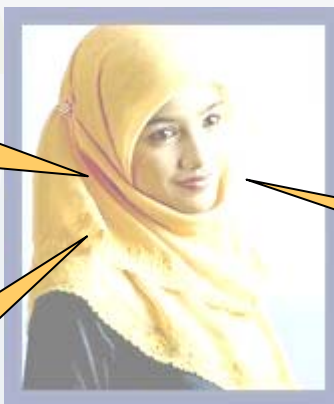
Hun melder barn syg flere dage i træk, syg ved ramadanen

Hun er meget religiøs



# Borger

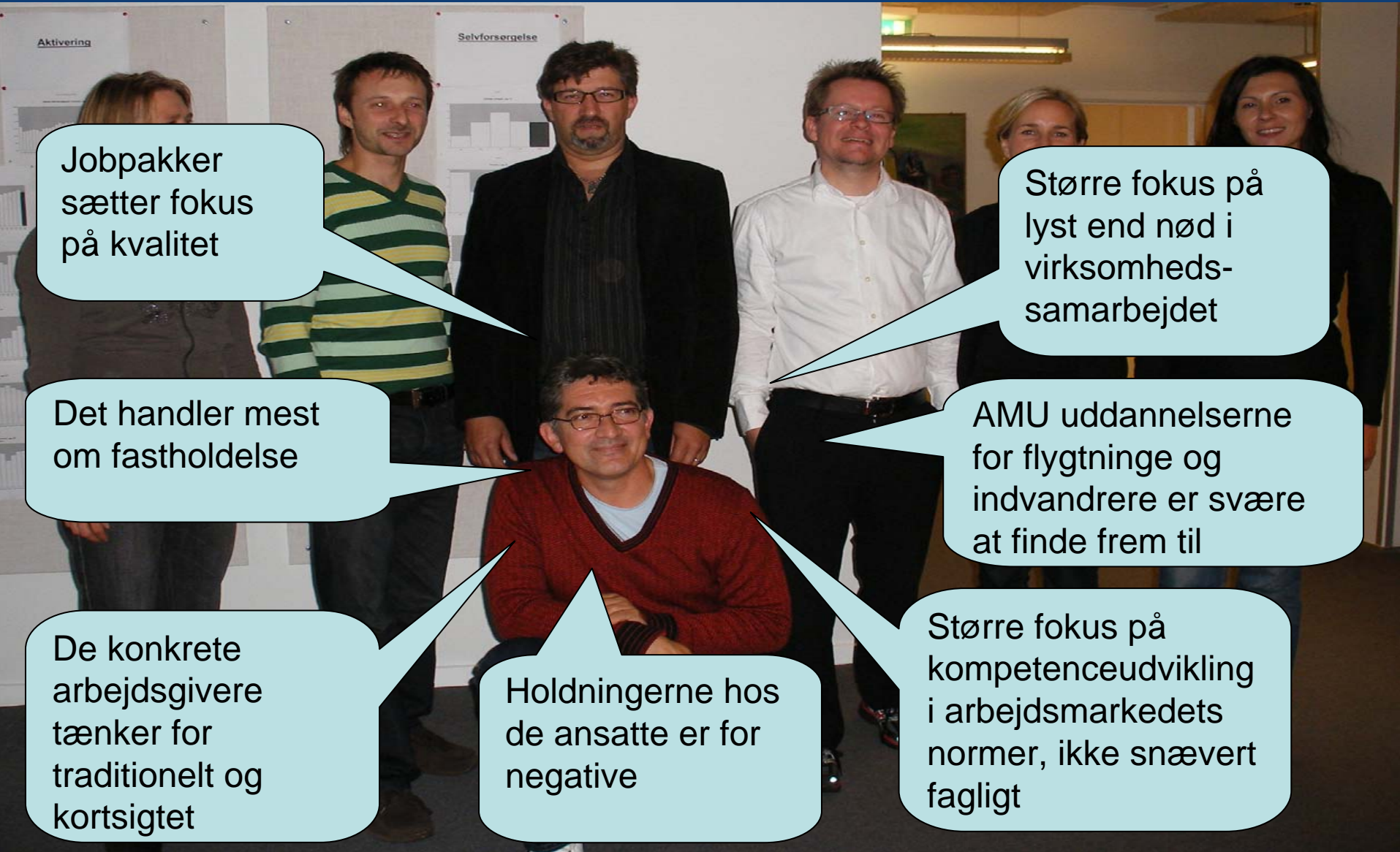
Jeg har ondt i skuldrene



Det er fint,  
men hårdt

Jeg vil  
gerne på  
sprogskole

Aeda har før fået tilbudt mere sprogskole, men hun synes turen til skolen var for lang og afslog.



Jobpakker sætter fokus på kvalitet

Det handler mest om fastholdelse

De konkrete arbejdsgivere tænker for traditionelt og kortsigtet

Holdningerne hos de ansatte er for negative

Større fokus på lyst end nød i virksomheds-samarbejdet

AMU uddannelserne for flygtninge og indvandrere er svære at finde frem til

Større fokus på kompetenceudvikling i arbejdsmarkedets normer, ikke snævert fagligt